

معماری معاصر

دکتر حسین صفری

منبع ترم



فصل اول: مدرنیته

اومانيسم (انسان گرایی)

انسان محوری



خدای محوری
دنیای کلیسا

مدرنیته و مدرنیسم

- مدرنیته وضعیت و حالتی است که در تاریخ اتفاق افتاده و نوعی نگرش به هستی و زندگی است.
- مدرنیسم ایدئولوژی و بنا به رویکردی، فهم مدرنیته از خودش است.

رئسانس

رنسانس

- شک در باور های قرون وسطی
- شمال ایتالیا در قرن ۱۴ و ۱۵
- مدارس غیر دینی

رنسانس

• زندگی دوباره و تجدید حیات

دلایل حدوث رنسانس

۱۴۲۰ احداث گنبد کلیسای فلورانس

۱۴۵۳ سقوط قسطنطنیه توسط سلطان محمد فاتح پادشاه عثمانی

۱۴۵۳-۱۳۳۷ پایان جنگ های صد ساله انگلستان و فرانسه

خصوصیات عصر رنسانس

- انسان گرایی

- واقع گرایی

- خرد گرایی

- {دیگر انسان بر اساس بینش قرون وسطایی موجودی گنهکار و رانده شده از بهشت نیست که باید کفاره گناهان خود را بدهد}

کتابهایی از دوره رنسانس

- زندگی نقاشان و مجسمه سازان و معماران ایتالیایی ؛ جورجیو واساری (۱۵۱۱-۱۵۷۴)
- در باب معماری ؛ ویتروویوس، ۱۵۲۰
- شهریار، نیکولو ماکیاولی ۱۵۳۲

دیگر ویژگی های دوره رنسانس

- دین پیرایی (لوتر: انجیل به زبان آلمانی، رابطه بی واسطه با خدا و ...)
- علم مداری (کپرنیک، خورشید مرکز عالم؛ کپلر، حرکت سیارات بصورت بیضی و خورشید در یک کانون قرار دارد؛ گالیله، ساخت دوربین برای دیدن سیارات؛ نیوتن، نیروی جاذبه)
- عصر روشنگری

آثار دوره رنسانس

- گنبد کلیسای جامع فلورانس ، فیلیپو برولنسکی (۱۴۴۶-۱۳۷۷)
- لئوناردو داوینچی (۱۵۱۹-۱۴۵۲)
- مازاچیو (۱۴۲۸-؟-۱۴۰۱) پرسپکتیو

عصر روشنگری: طلوعه روشنائی علم و منطق

- فرانسس بیکن (۱۶۲۶-۱۵۶۱) (قیاسیات به استقرایی)
- توماس هابز، جان لاک، دیوید هیوم بسط و گسترش دادند.
- دکارت: من می اندیشم پس هستم

انقلاب صنعتی

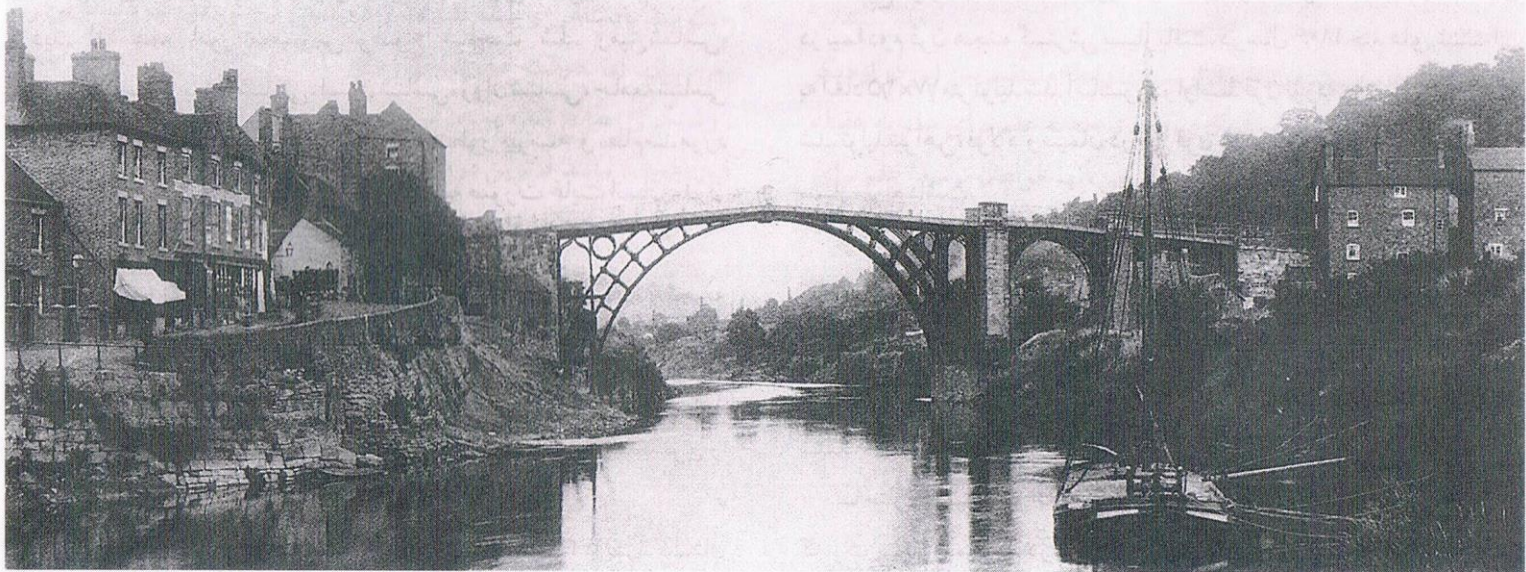
- علم لاهوتی به علم ناسوتی
- جیمز وات و ماشین بخار
- ادیسون و برق
- کارل بنز و اولین اتومبیل
- شیشه و آسانسور
- تولید آهن و فولاد و سیمان

تبعات انقلاب صنعتی

- رشد سریع شهرنشینی
- صنعتی شدن کشاورزی
- احداث کارخانه جات
- طبقه جدید اجتماعی : کارگر و مالکان کارخانه جات
یا بورژوازی
- اختلافات شدید طبقاتی و نظریه ضد سرمایه داری
کمونیسم و سوسیالیسم

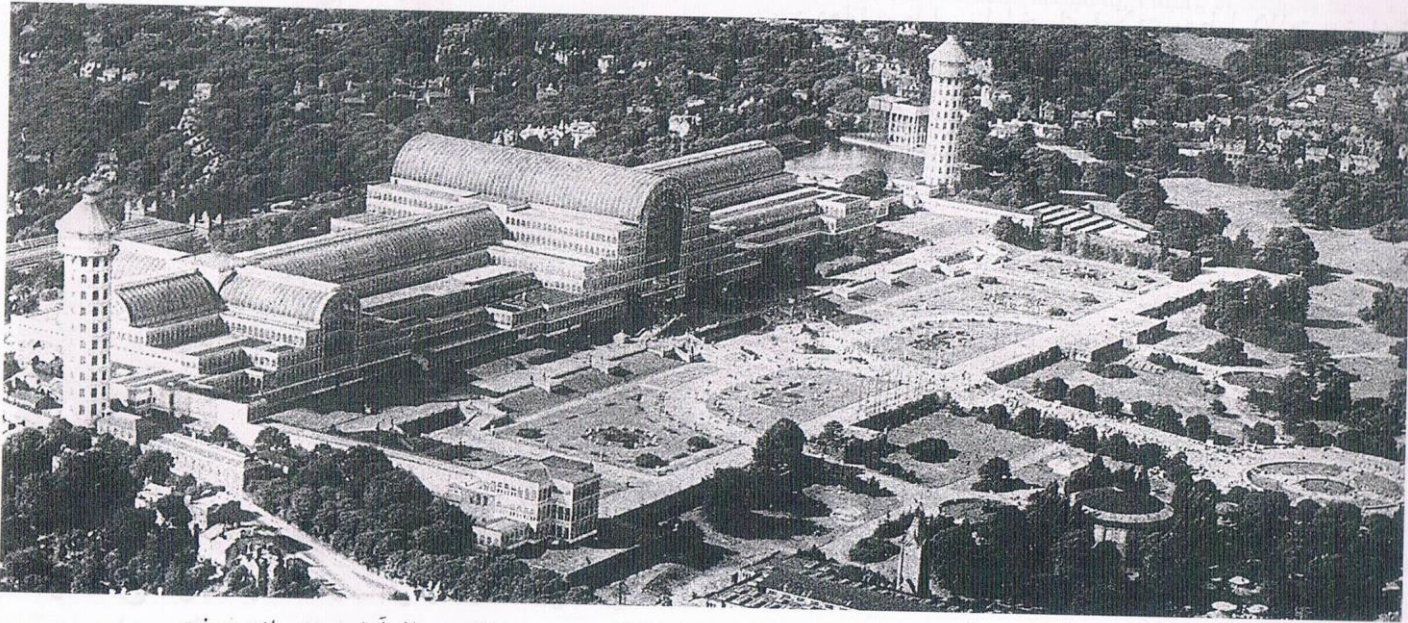
تأثير اتومبيل بر شهرها

پل رودخانه سورن



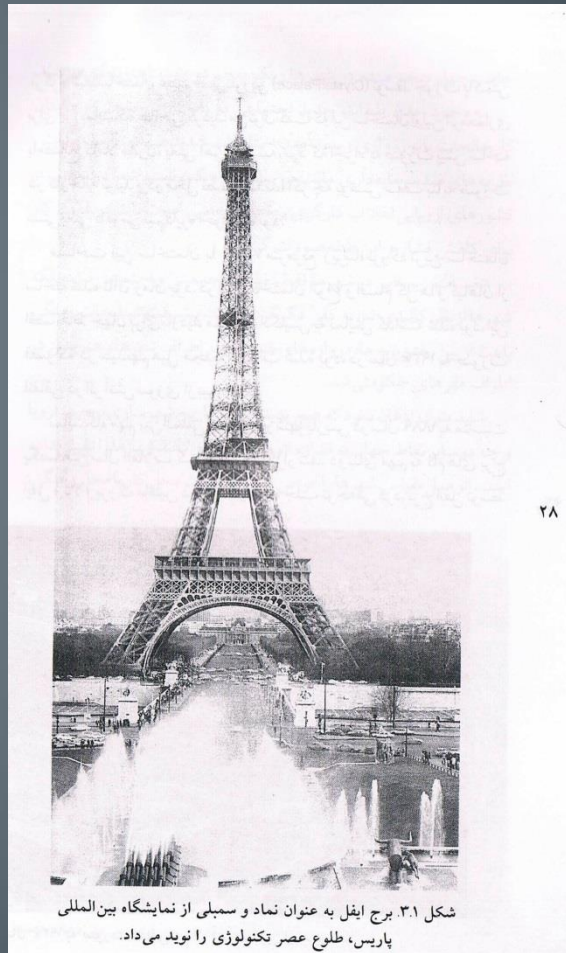
شکل ۱.۱. پل فلزی سورن با سی متر دهانه توسط ابراهام داربی در سال ۱۷۷۹ در انگلستان ساخته شد.

کاخ بلورین



شکل ۲.۱. نمایی از کاخ بلورین پس از تجدید بنا. این کاخ در سال ۱۹۳۶ به صورت اتفاقی در اثر آتش سوزی از بین رفت.

برج ایفل



ممنون از توجه شما