

معماری معاصر

دکتر حسین صفری

معماری نئو کلاسیک



نئو کلاسیک

- نیم قرن مدرن مورد بی توجهی قرار گرفت
- ۱۹۷۵ و پس از نمایشگاه نابودی خانه های حومه شهر در لندن مجدد مورد توجه قرار گرفت

شبهات و تفاوت معماری پست مدرن و نئوکلاسیک

- هر دو به گذشته نظر داشتند
- پست مدرن در پی هویت انسان است
- نئوکلاسیک بدون تغییر به تقلید گذشته کلاسیک است

هویت انسان از منظر پست مدرن

- تاریخ هر قوم
- تاریخ فرهنگی و کالبدی و همچنین دستور زبان معماری
- تقلید صرف نه
- هویت هر ملت به روز با شرایط زمانی و مکانی

کوینلن تری معمار نئوکلاسیک

- نظم های کلاسیک الهاماتی آسمانی و مقدس است

- پس نباید تغییر داد

- پست مدرن یک مد است

تعریف معماری نئو کلاسیک

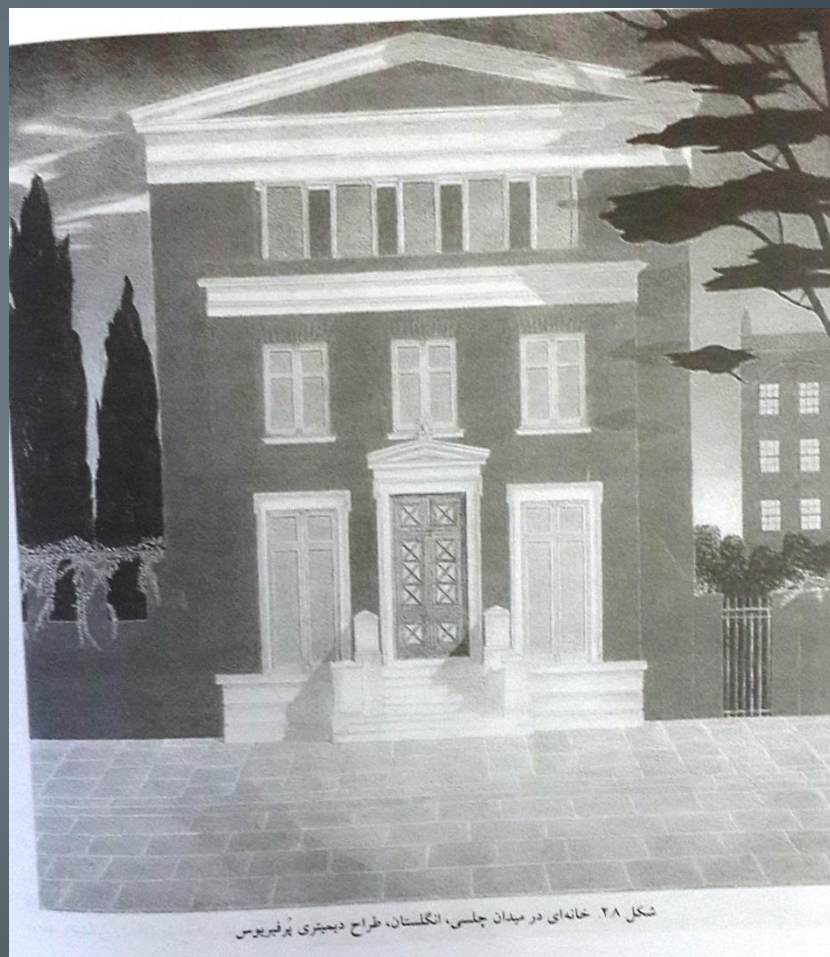
- ساختمان نئو کلاسیک، پوسته ای کلاسیک بر روی امکانات مدرن است

وزارت خارجه در شهر واشنگتن



شکل ۱۸. اتاق‌های پذیرایی وزارت امور خارجه آمریکا در شهر واشنگتن (۱۹۸۴)، طراح آلن گرینبرگ

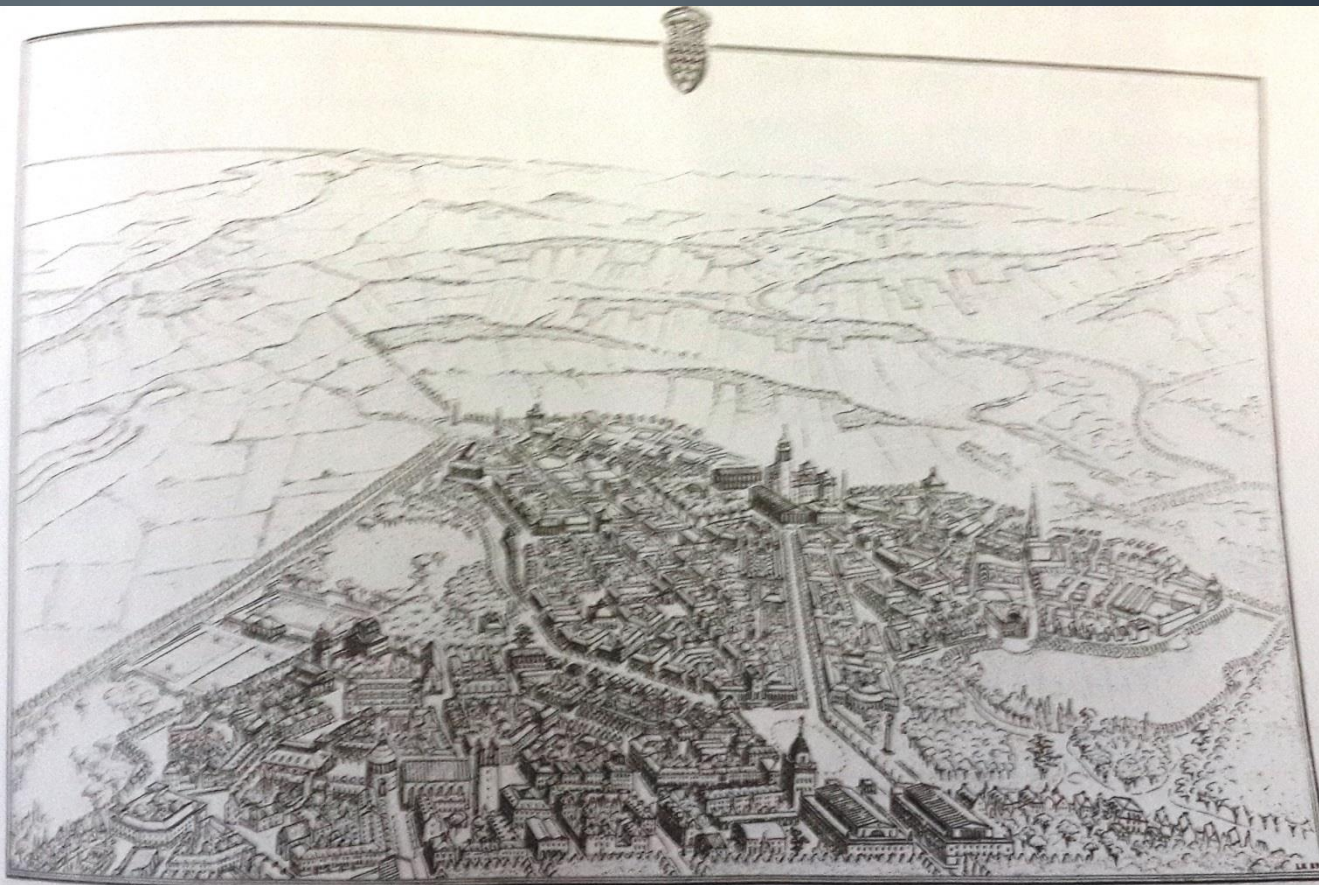
خانه ای در میدان چلسی، انگلستان، طراح: دیمیتری پرفیریوس



شکل ۲۸. خانه ای در میدان چلسی، انگلستان، طراح دیمیتری پرفیریوس

لئون کریر معمار اهل لوکزامبورگ

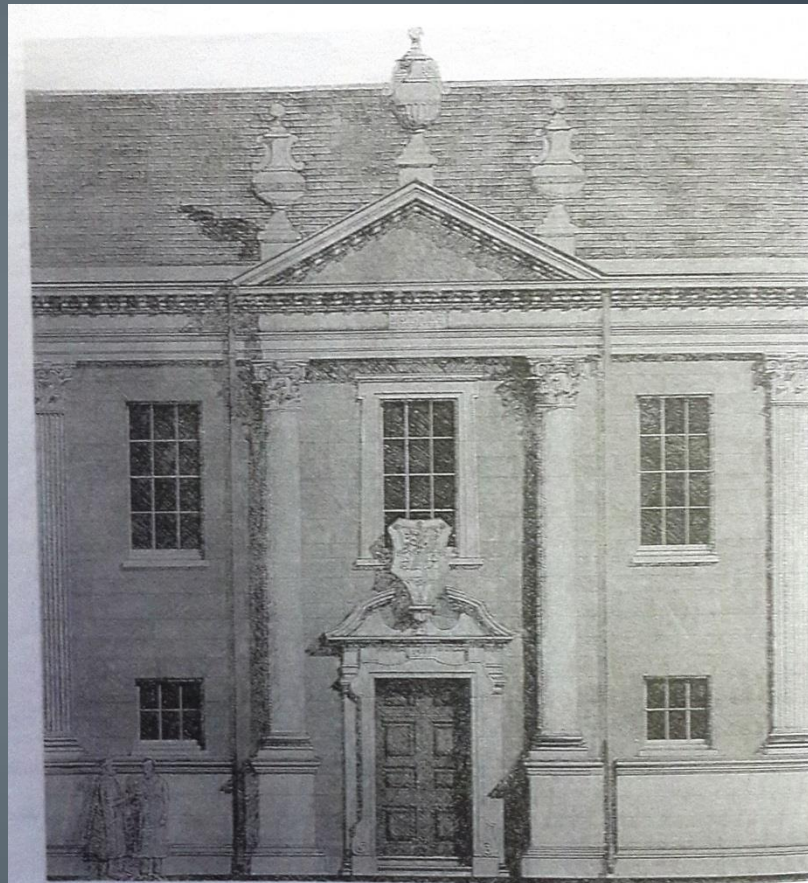
- نئو کلاسیک گزینه ای در مقابل مدرنیسم نیست، بلکه در تضاد با مدرنیسم و در مقابل جامعه مصرف گرایی است که آن را حمایت می کند



شکل ۴۸. طرح اولیه پیشنهادی برای شهرک بوندبری، دورست در انگلستان، طراح لتون کریمر (اجرای شهرک از سال ۱۹۸۸ آغاز شده است).

راب کریر

- شهرهای انسان مدار سنتی در اروپا در اثر دو واقعه در قرن بیستم، از بین رفتند و جای آنها را شهرهای امروزمین گرفتند که سنخیتی با انسان و خصوصیات روحی و فیزیکی او ندارند



شکل ۳۸. خانه‌ای در چپستو ویلاز در لندن، انگلستان، طراح دیمیتری پرفیریوس

برخی از ویژگی های نئو کلاسیک

- برگرفته از معماری لایزال و بی زمان کلاسیک
- نظم، تناسب، تقارن، هماهنگی، و کمال

معبد پارتنون

• ۴۴۷-۴۳۸ ق.م

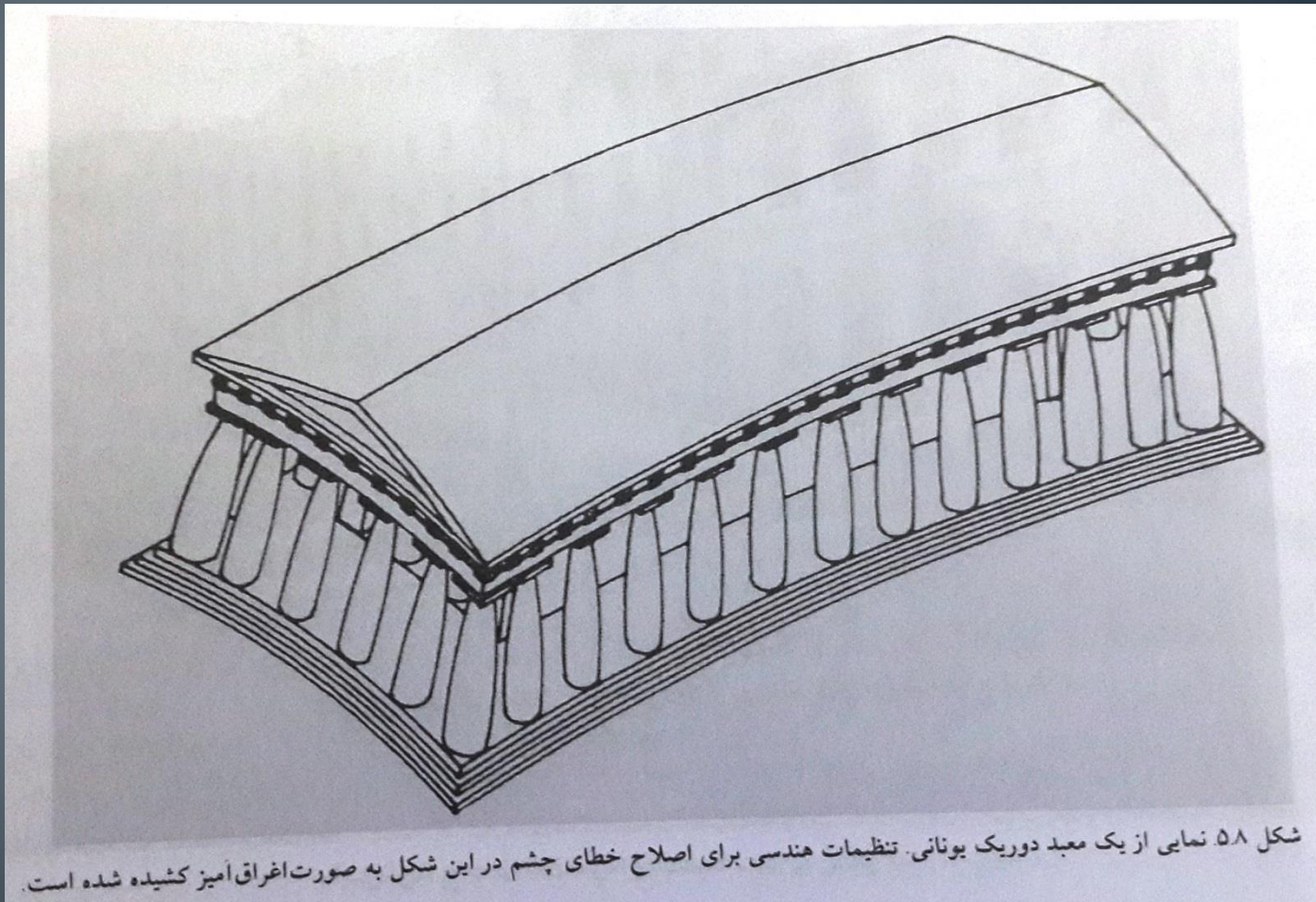
• شاخص معماری کلاسیک

• اصول ریاضی و تناسبات هندسی

• حجم ساده

• اصلاح خطای چشم

معبد پارتنون



بناها و سبک‌هایی که از معابد یونان الهام گرفتند

- معابد و کاخ‌های حکومتی روم باستان
- کلیساهای عظیم قرون وسطی و عصر اقتدار مسیحیت
- کاخ‌ها و ساختمان‌های مدنی و کلیساهای دوره رجعتبه کلاسیسیسم در دوره رنسانس
- کاخ‌ها و کلیساهای دوره اشرافیت باروک
- کاخ‌ها و پارلمان‌ها و کلیساهای عصر روشنگری
- بعضی از آسمان‌خراش‌های قرن بیستم
- ساختمان حکومتی عصر فاشیسم، نازیسم، استالینیسم

مجموعه مسکونی ریچموند از کوینلن تری



شکل ۶۸. مجموعه مسکونی ریچموند در کنار رودخانه تایمز در لندن، طراح کوینلن تری

معماران سبک نئوکلاسیک

- کوینلن تری
- دیمیتری پاپاداکیس
- آلن گرینبرگ
- رابرت ادم
- کلاف ویلیامز الیس
- رابرت استرن
- براداران کریر

خانه بیلاقی در ایالت کنتیک در امریکا طراح: آلن گرینبرگ



شکل ۷۸ خانه بیلاقی در ایالت کنتیکت در آمریکا (۱۹۸۶)، طراح آلن گرینبرگ



شکل ۸۸ تالار ورودی یک ساختمان اداری دوازده طبقه در شهر واشنگتن در آمریکا (۱۹۸۹)، ستون‌های دوریک در این تالار به ارتفاع سه طبقه است، طراح فیلیپ جانسون و جان بورگی



شکل ۹.۸. آلن گرین برگ در تزئینات داخل ساختمان اخبار در شهر آتن ایالت جورجیا در آمریکا ۱۹۹۲، دقیقاً از معماری کلاسیک یونان باستان کپی برداری نموده است.

نئوکلاسیک در ایران

- شمس العماره در دوره ناصرالدین شاه

- موزه ایران باستان

- اولین ساختمان بانک ملی

ممنون از توجه شما