

مبانی نظری ۵

موضوع : ایده

مدرس : دکتر حسین صفری



ایده اصطلاحی است که در بحث های معماری زیاد به کار می رود و همین نکته ، اهمیت آن را می نمایاند . در تمدن بشر ، ایده ، نقش بسیار مهم یا شاید بتوان گفت مهمترین نقش را ایفا کرده است . اگر به اطراف نگاهی کنیم ، می بینیم که تمامی اشیاء زندگی ما در اصل بر اساس ایده هایی مشخص به وجود آمده اند .

تعریفی از ایده

ایده شکل دهنده به عنوان مفهومی تلقی

می شود که طراح به وسیله آن میتواند به طرحش شکل دهد

یا آن را تحت نفوذ قرار دهد.

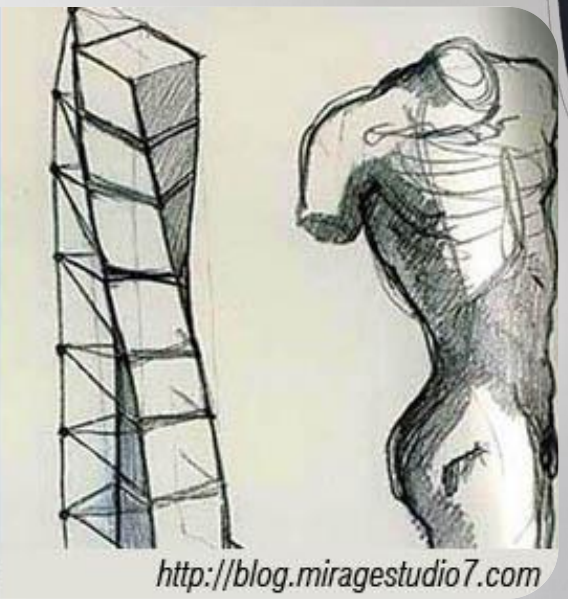
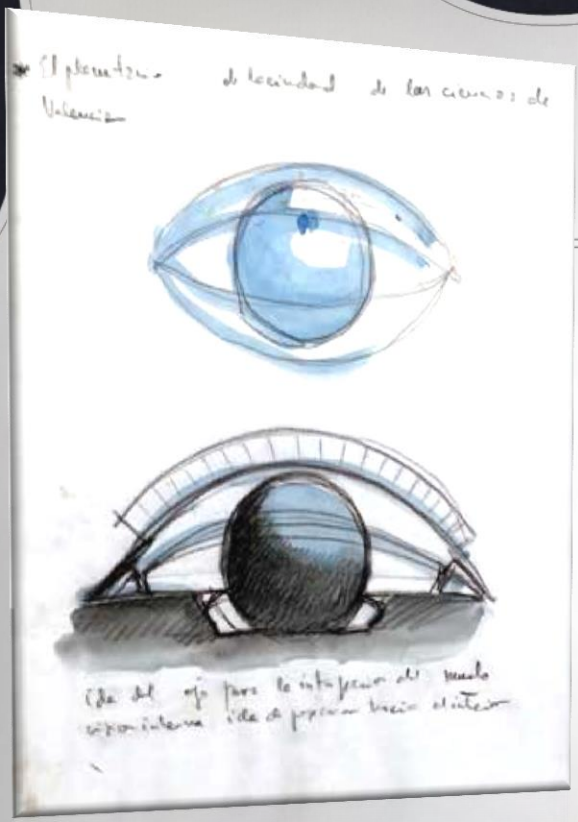


پلکان T ایده T گرفته T از حالت T حلزونی

می توان از این ایده ها برای سازمان دهی تصمیم های مربوط به
رعایت سبک و ایجاد آگاهانه فرم استفاده کرد.

ایده به معنای خیال، تصور، اندیشه، فکر و رای و عقیده است. در
معماری تا کنون ایده های فراوانی مطرح شده و اجرا گردیده چه در
زمینه ی ابداع مصالح جدید و چه در زمینه ی سازه و شکل کلی
بنا.

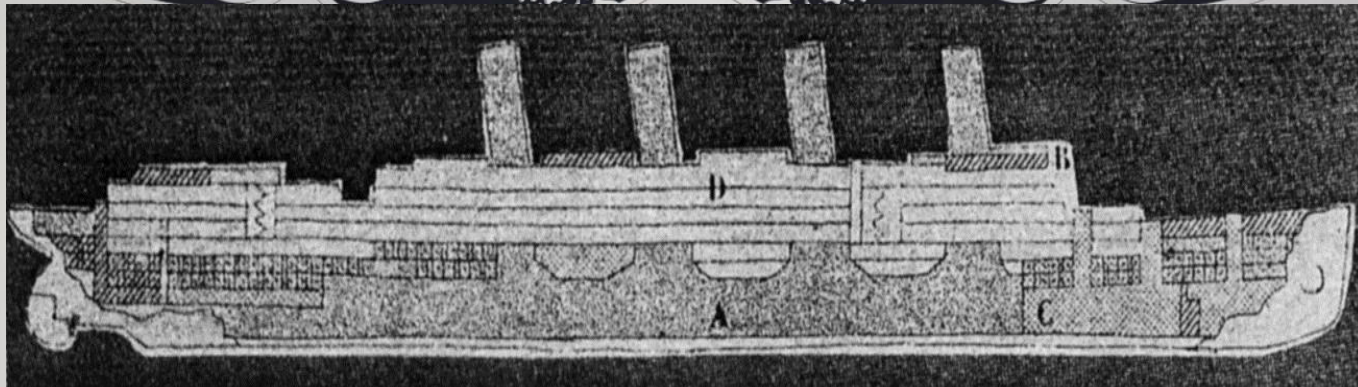
ایده کلمه ای یونانی به معنی (دیدن) مشتق شده است و معنی امروزی آن هنوز با این ریشه یونانی قرابت دارد. معنی: دیدن با چشم خرد. به گفته ی حان لاک: ایده از عملیات ذهن بر محسوسات پدید می آید. اطلاعاتی که ما از جهان بیرون توسط حواسمان (که اصولاً بصری هستند) کسب می کنیم مرحله مهم پیدایش ایده است. تاکید براین که دریافت این اطلاعات بیشتر بصری است بر این مبناست که معماری بیشتر با زبان فرم سخن می گوید.



ایده های مجسم شده از بدن انسان

پوسته خرچنگی که لوکوربوزیه در سال ۱۹۴۶ در یک ساحل یافته بود ، به ایده ای برای یکی از مهمترین آثار معماری معاصر تبدیل شده : سقف کلیسای رونشان

در هر حال نه تنها فرمهای طبیعی ، بلکه تمامی پدیده هایی که در این جهان وجود دارند از قبیل یک ساختمان یا حتی یک داستان و یک شعر و نقاشی نیز ممکن است به کاتالیزورهایی برای پرورش ایده ای در ذهن تبدیل شوند .



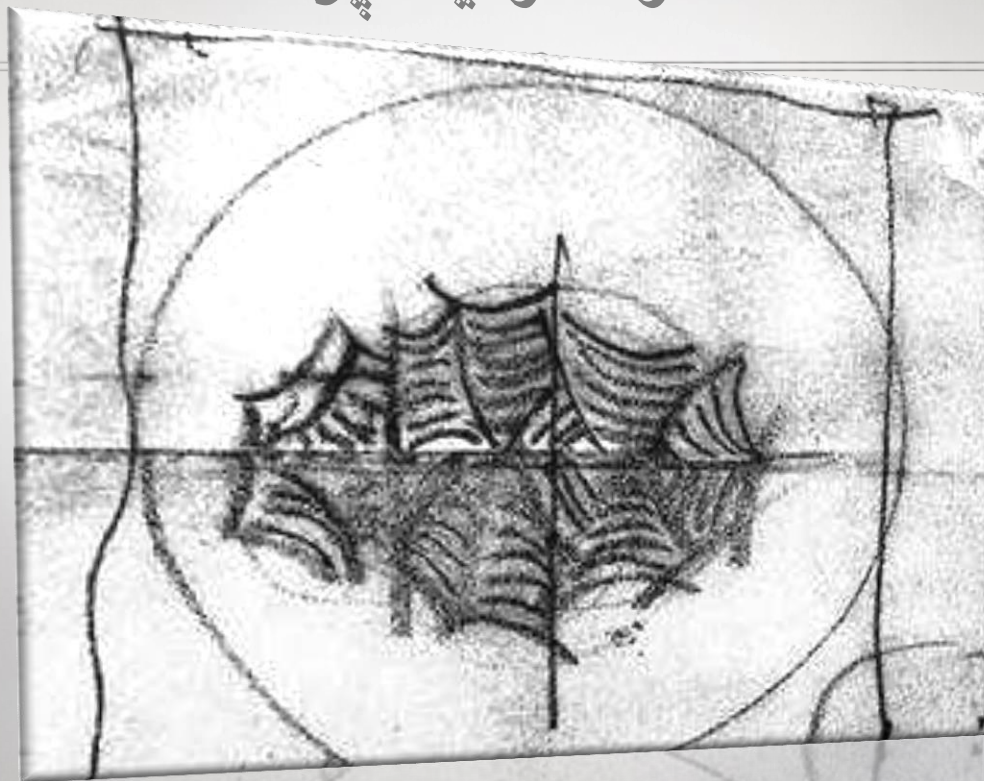
طرح مجتمع
مارسی بر گرفته از
کشتی بخار اثر
لوکوربوزیه



ایده های معمار اپرای سیدنی



اتود اوليه اپرا







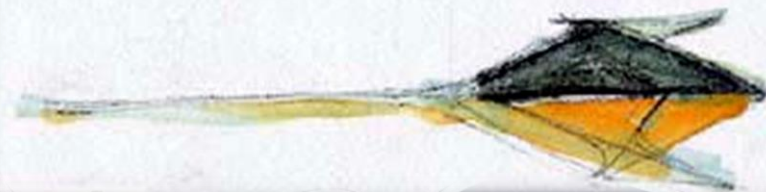


نکته ی مهم چگونگی استخراج ایده ازمقولات شناخته شده است زیرا تبدیل مستقیم چیزهایی که کنجکاوی ما را جلب کرده اند ، به معماری ، به اندازه ساختن ساختمانی به شکل استخراج مضحک است.

ذهن کنجکاو ،عصاره یا ویژگی مهم آن چیزهایی را که با حواس ، شناخته شده است استخراج می کند و سپس آن را به زبان مناسب پروژه ترجمه می کند. در طول زمان ،معانی اولیه فراموش می شوند،کاربری ها عوض می شوند وآنچه باقی می ماند فرم است . به همین جهت ، صحیح است که شکل گیری ایده یاتبلور آن ، میسر خود را طی کند..

ایده در ابتدا یک فکر خاص است سپس به ایده تبدیل می شود این
ایده ابتدا به یک ایده ی فرمان تبدیل می شود. ایده ی فرمان در
معماری حکم منظرهای ثابت برای نقاشان متفاوت را دارد هر چند
منظره یکسان است ولی نتیجه متفاوت است. در این مرحله هنر معمار
است که این ایده ی فرمان را از بین هزاران فرم به یک فرم یگانه
تبدیل کند خلاصه ی کلام این که ایده هامی تواند به طورمختلف
متبلور .شوند

تبدیل ایده به فرم یکی از مهمترین بخشهای طراحی معماری است. همان قدر که در معماری داشتن ایده مهم است، گذر از مرحله ایده به فرم نیز اهمیت دارد.

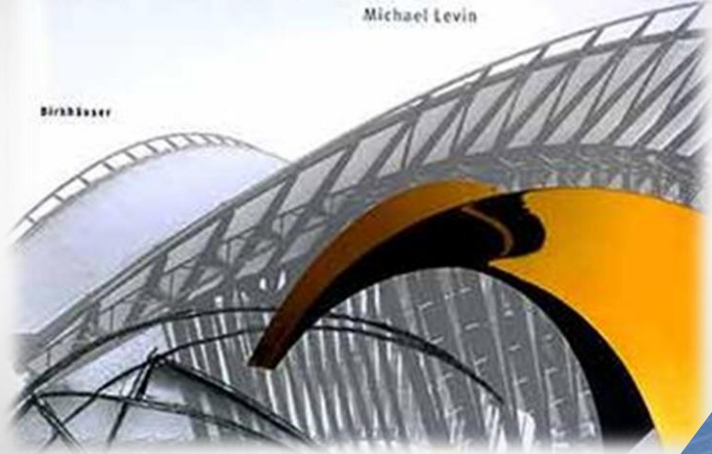


ایده موزه میلواکی



SANTIAGO CALATRAVA ARTWORKS

Michael Levin



Birkhäuser



www.memaran.ir



www.memaran.ir

www.memaran.ir



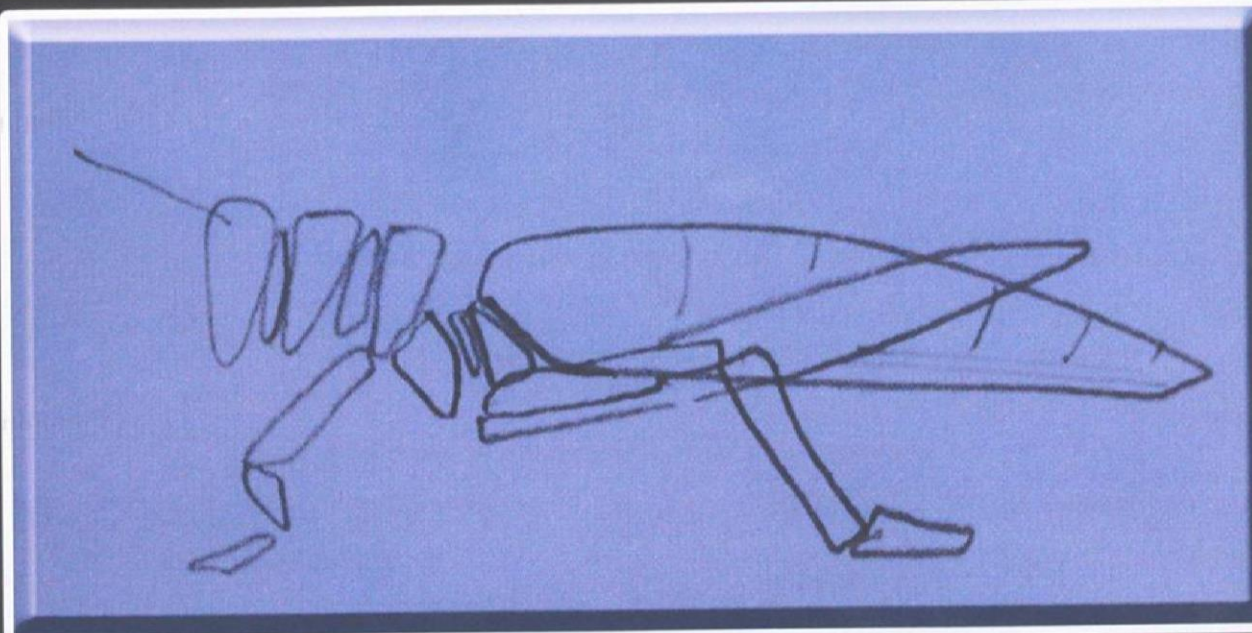


www.memaran.ir

www.jewelry.ir

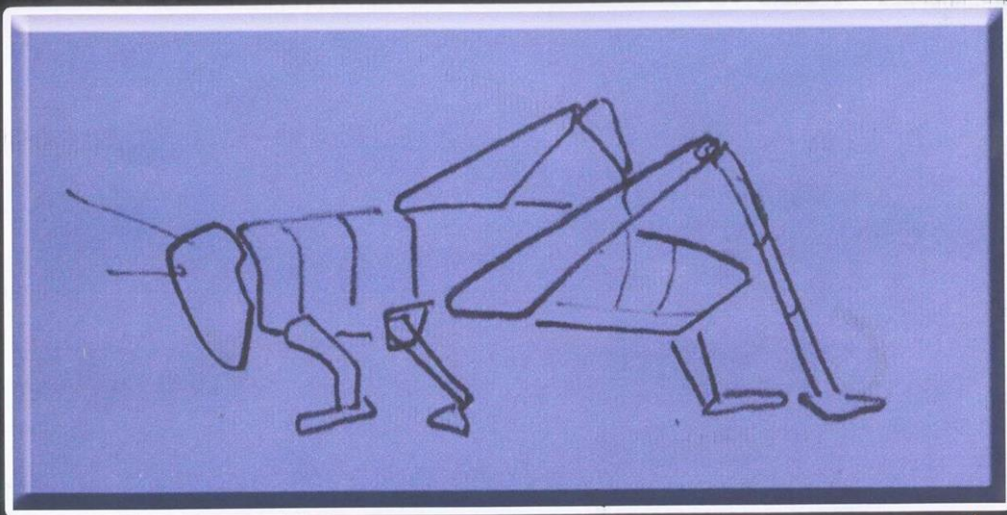
تعیین کننده ترین و حساس ترین مسأله در آغاز طراحی ساختاری دارای شکل میباشد. تبدیل ایده های اصلی و

محوری به



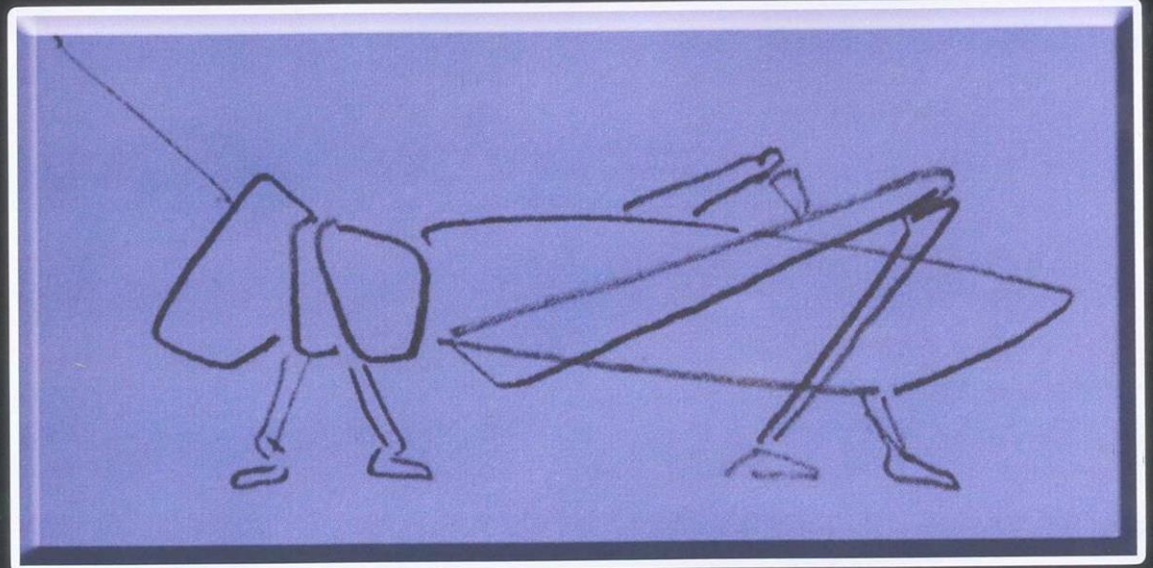
Analysis Step 1

طرح اول



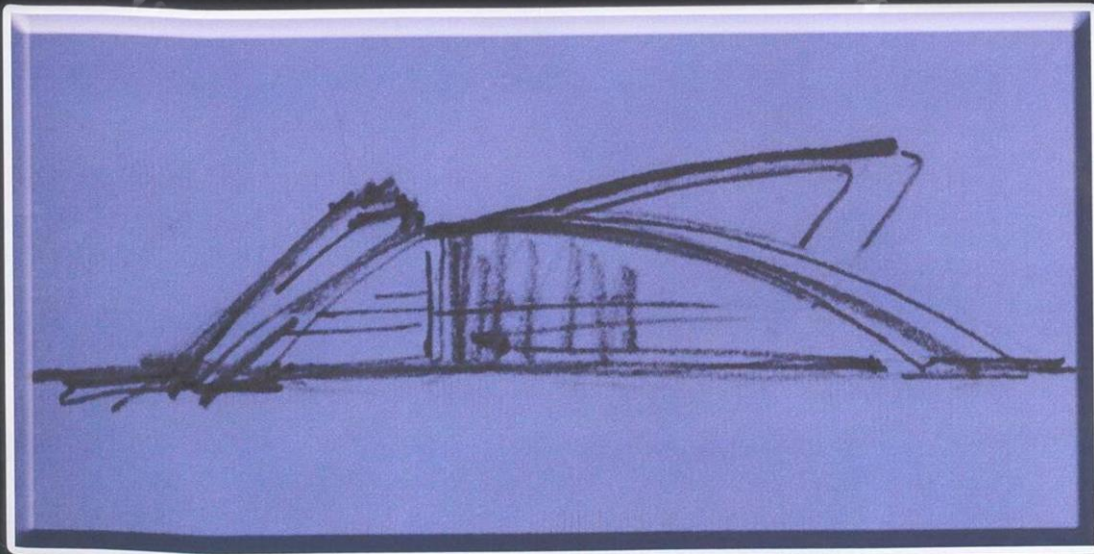
Analysis Step 2

طرح دوم



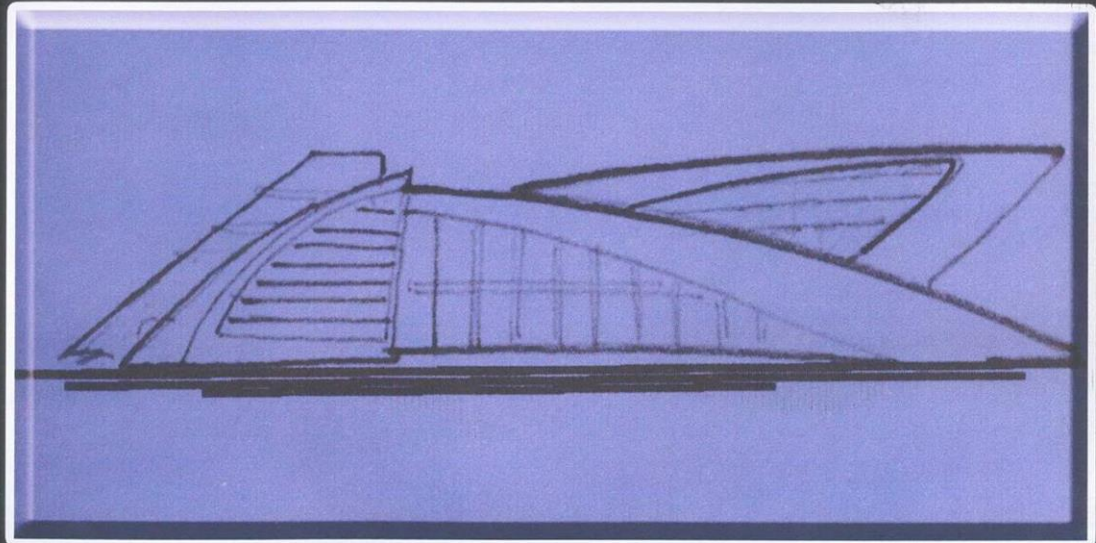
Analysis Step 3

طرح سوم



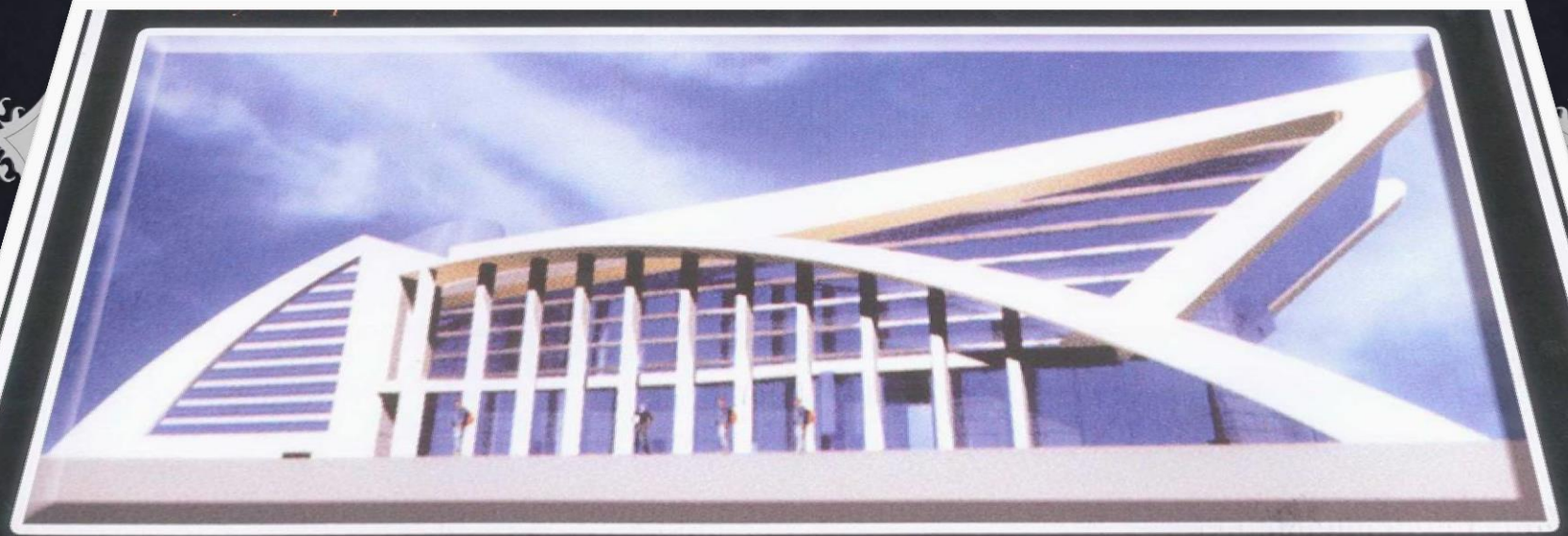
Analysis Step 4

طرح چهارم

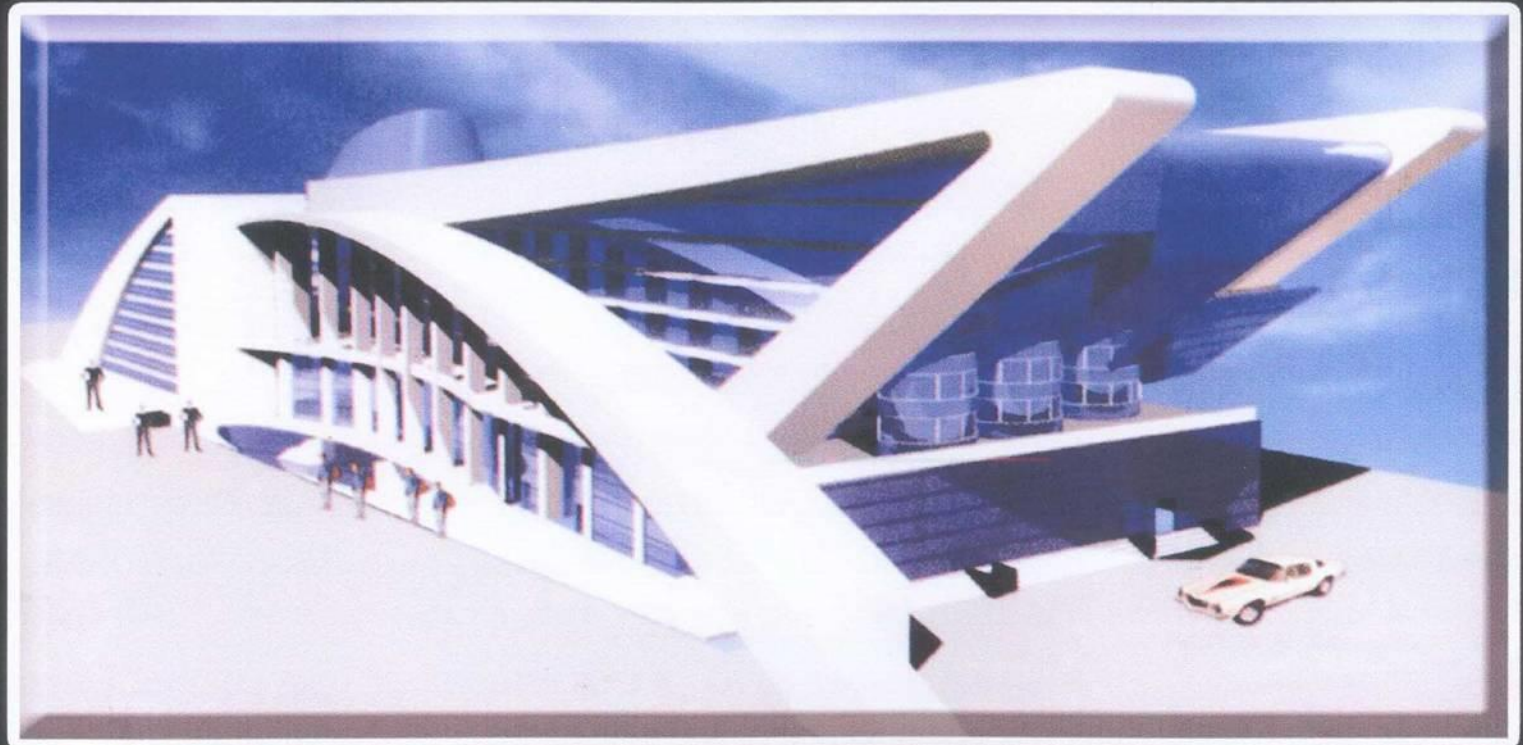


Analysis Step 5

طرح پنجم



West Elevation



North Elevation

North Elevation



ایده در مرحله آغازین ممکن است فکر خالص باشد و با عناصر شناخته شده غیرمعماری تصور گردد، و سپس به ایده معمارانه و دست آخر به ایده فرمال شود. تبدیل ایده فرمال نیز با خود فرم متفاوت است، زیرا ایده ها می توانند به طور مختلف متبلور شوند.

نکته مهم در تبدیل ایده به فرم قابلیت شکل زایی ایده است و البته این قابلیت چیزی نیست که به خودی خود وجود داشته باشد. قابلیت شکل زایی هم به منع ایده مربوط است و هم به ذهنیت طراح.

آنچه از معماری بجا می ماند

و با کاربر فضا ارتباط برقرار می کند،

فرم است و نه ایده.

اما امروزه بسیاری از آثار مهم بیش از آنکه به زیبایی

شناسی و پردازش فرم توجه داشته باشند، به نشان دادن ایده معماری می پردازند و به همین جهت

گاه خشک و شماتیک به نظرمی رسند.

لوکور بوزیه ۵ مرحله ی دست یابی به ایده را این گونه بیان میکند:

۱- نگاه کردن ۲ - مشاهده کردن ۳- دیدن ۴- تصور کردن ۵- ابداع کردن .

نگاه کردن :

یعنی تلاش در جمع اوری اطلاعات .

اطلاعاتی که در معماری به میزان قابل توجهی بصری هستند و خصوصا از مشاهده ی شرایط محیطی پروژه به دست

می آید .

❖ مشاهده کردن:

به معنی کنجاوی وتوجه بیشتر به مسائلی است که به نظر طراح مهم جلوه کند.
از این جهت است که در مشاهده ی نوعی نگرش انتقادی در کار است در واقع در این مرحله ذهن
معمار با توجه به برداشت ها وایدئولوژی های مخصوص خود بخشی از پدیده را مورد توجه قرار میدهد.

دیدن :

یعنی تشخیص دادن و شناسایی مسئله معماری یا درک قانون مندی های موثر در کار طراحی از میان نیازها - اهداف - محدودیت ها - امکانات مکانی و شرایط زمانی پروژه.

تصور کردن:

به تولد یک ایده در ابتدایی ترین صور آن مربوط می شود.

مرحله آخر ابداع ایده معمارانه است. ایده ای که نه به دلایل سلیقه ای بلکه جبراً نو است.

از آنجا که سلیقه یک امر نسبی است میتواند معماری را راکد نگه دارد و یا رشد معکوس دهد

البرتو سارتوریس میگوید:

معماری پیش از آنکه یک ساختمان باشد یک تفکر – یک اختراع- یک واقعه ی پیش بینی نشده است
اختراع اصولا زمانی پیش می آید که راه حل استثنائی نیاز باشد و کار معمار همواره در شرایطی صورت
می پذیرد که به لحاظ زمانی- مکانی یا موضوعی محسوب میشود بنابراین نیاز به اختراع دارد.

مرکز ملی شنا (پکن)

ایده ای
از شکل
حباب
آب و
صابون



کار اصلی معمار یافتن جوهر منحصر به فرد هر پروژه و پرداختن به آن است . از این طریق ایده تولید
میشود.

معماری همواره پر از مسائل مختلف است که در آغاز کار یا در ضمن طراحی ایده های فراوانی شکل
میگیرد..

گاهی اوقات مشکل اصلی بسیاری از طراحان نبودن ایده نیست بلکه وجود هزاران ایده است .
ایده پروژه اغلب از طریقی حذف میشود .عوامل موثر در پروژه بشمار است .پاسخ گوئی به همه مسائل
به معنی بی توجهی به تک تک مسائل است . زیرا چه بسا که مسائل مختلف راه حل هایی متضاد را ایجاب
کند وظیفه ی معمار شناسایی اصلی ترین مسائل و پاسخ گوئی به انها در درجه اول و پاسخ گوئی به بقیه بر
اساس اولویت است .

ایده ابزاری برای گفتگو و پیشنهاد راه حلی مکمل است

چنانچه هاید گر میگوید:

پل فقط وسیله ای برای مرتبط کردن دو طرف رودخانه نیست بلکه پل زمین را به مثابه ی منظره اطراف رودخانه جمع میکند ایده ها پیشرفت فرهنگ و پاسخگویی دقیق به نیازها را موجب میشود.

معماری بدون ایده یا در محیط مخفی می شود یا به طرز فجیعی آن را نابود می کند.

در حال حاضر اگر معماری فاقد ایده باشد ناچار است به جای پرداختن به مسائل پروژه به دور آنها بچرخد و با شعبده بازیهای سلیقه ای مشروعیت ظاهری برای خویش کسب کند.



منبع الهام. حرکت، سرعت و پرواز

فرود گاه بین المللی دالاس

نبودن ایده در معماری معاصر باعث نگرانی است زیرا بر خلاف گذشته در برابر هجوم ایده های غریب هیچ جای دفاعی برای آن باقی نمی ماند.

به همین جهت است که کلیه ی افتخارات معماری هخامنشی حتی در نظر محققان غربی منسوب به ایرانیان است و نه به یونانیان، اهالی بین النهرین، مصریان یا دیگر ملل که در برپا کردن پرسپولیس و پاسارگاد و غیره سهم داشتند.



طرح واتود اولیه ی
(فرانک گهری)



چگونه می توان یک ایده قوی پدید آورد؟

۱- ایده طرح اساسی و از نظر مفهوم زیر بنایی وساختاری کامل باشد.

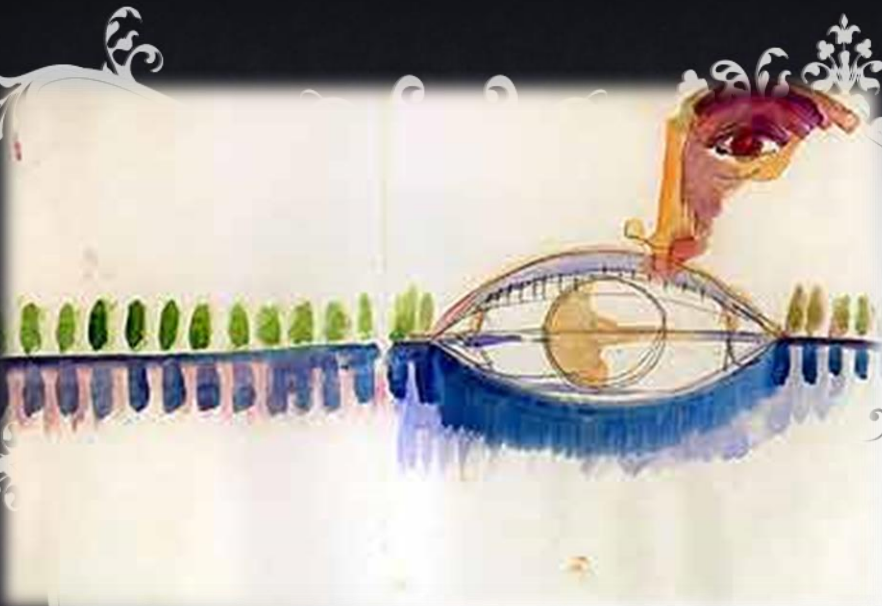
۲- اطمینان یابید که محتوای طرح؛

الف) تازه باشد.

ب) مناسب و مربوط باشد.

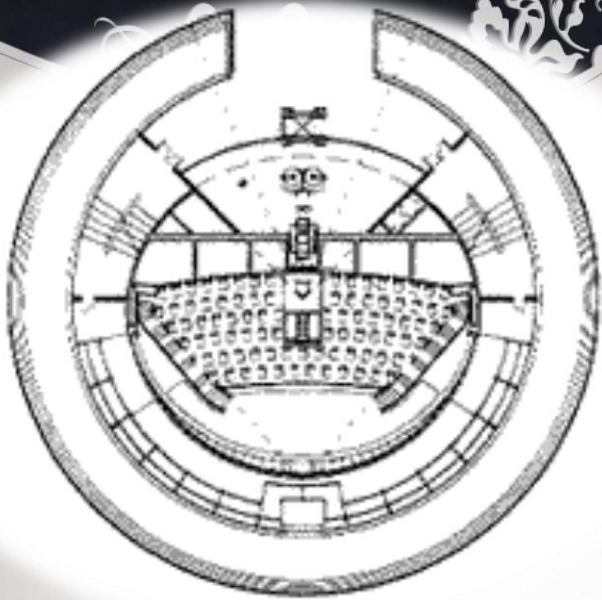
ج) دلالت های منطقی و با طرح ارتباط داشته باشد داشته باشد.

د) عملی باشد.

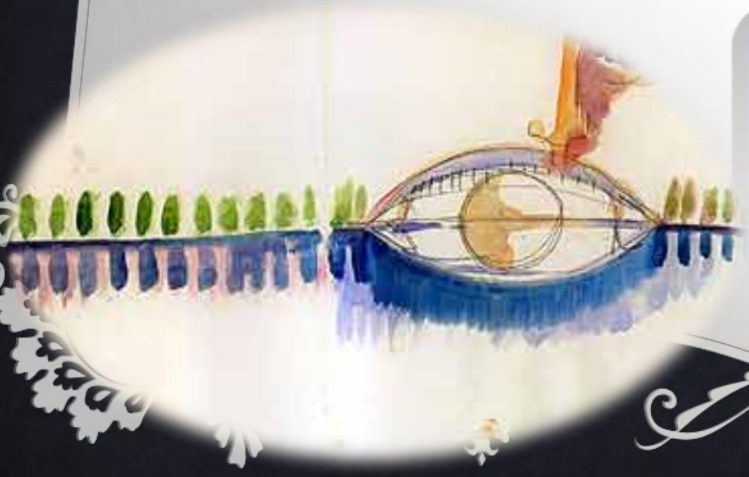
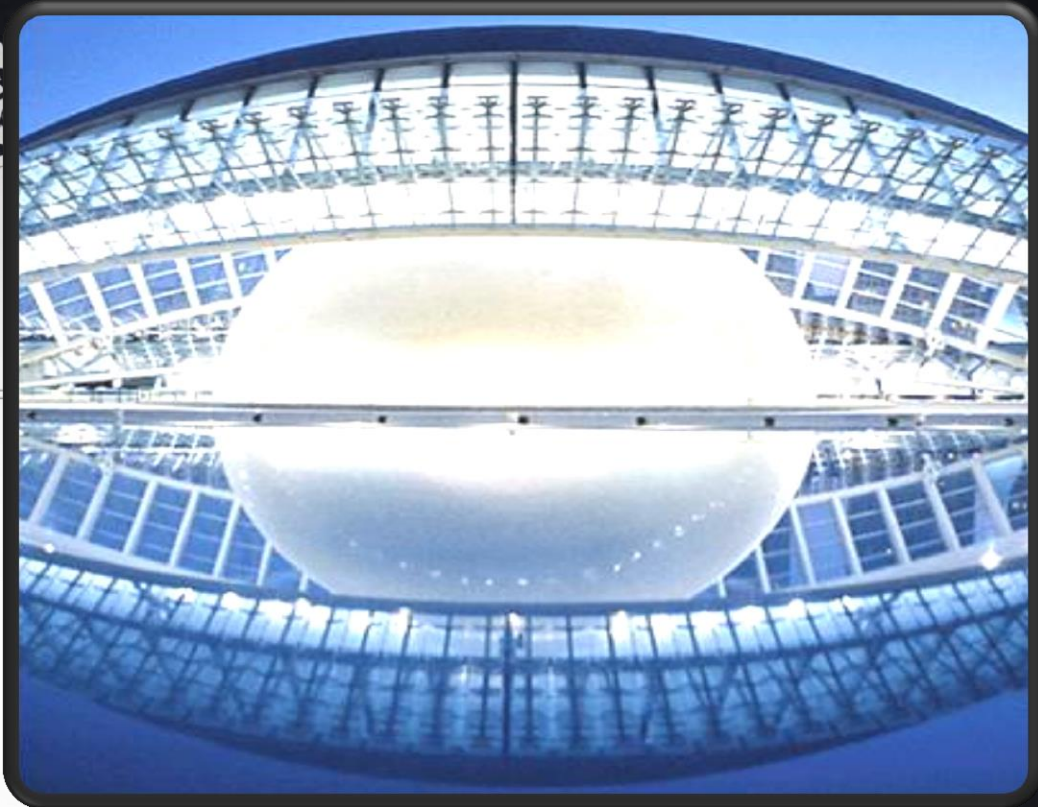


از ایده تا فرم

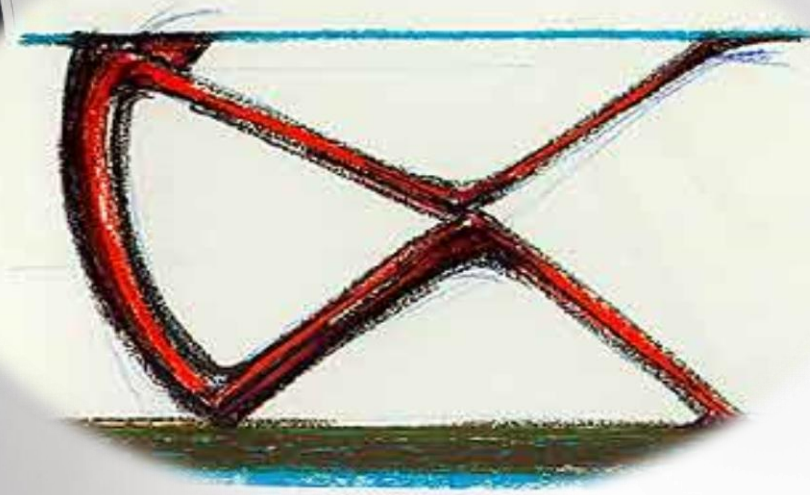


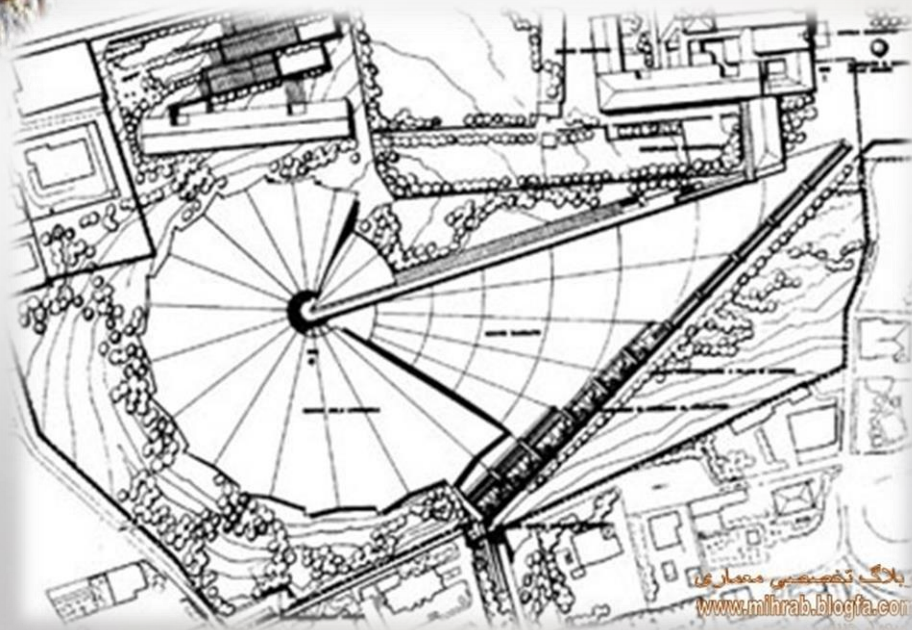


Секция театра









بلاگ تخصصی معماری
www.milhrab.blogfa.com



وبلاگ تخصصی معماری
www.mihrab.blogfa.com
مسعود حبیبی

www.mihrab.blogfa.com