

معماری معاصر

دکتر حسین صفری

معماری مدرن متعالی

- بین جنگ جهانی اول و دوم
- دهه های ۲۰-۳۰
- آمریکا و اروپا
- مدرن اولیه هنوز تمایل به تاریخ گرایی داشت
- (نئوکلاسیک، رمانتیک و التقاطی)
- شیکاگو عمر بیست ساله

- پایان جنگ جهانی اول و نیاز شدید به مسکن
- رویکرد به : تکنولوژی، مصالح روز، پیش ساختگی، عملکرد گرایي و دوری از زرق برق تاریخی
- مدرن به گونه آوانگارد و بعنوان سبک جهانی

- والتر گریوس

- میس ونده رو

- لو کوربوزیه

- تکنولوژی و عملکرد گرای

- ورد گذشته گرای

• هوگو هرینگ

• فرانک لوید رایت

• آوارالتو

• تکنولوژی و سازگاری با طبیعت

مدرسه باهاس (خانه معمار)

هانری وان دوولد

- ۱۹۰۶ در شهر ویمار آلمان (مدرسه باهاس)
- تحت تاثیر موريس در هنر و صنايع دستی
- راسکين در معماری و معماری داخلی
- مغازه هنر نو در فرانسه
- دروس باید عملی باشد و کارگاهی

واتر گروپیوس

- توسط وان دو ولد معرفی شد
- تغییر نام مدرسه به باهاس (خانه معمار)
- همکاری معماران با هنرمندان
- تحت تاثیر موریس در هنر



شکل ۱۳: لانه میوزیومهای غیر پاروید در ساختمان
آنتنهای - ساختمان جلو در عکس - طراحی باهاس
۱۹۳۳ در مودرنیسم، به نمایش گذاشته شده است.
فرانز وانگ گرنویس

مدرسه باهاس

- پس از جنگ جهانی اول به سمت طاحی صنعتی و فرم مکعب شکل و ساده

- گروپپوس: هنر=صنعت

- تاکید بر عملکرد

- فرم تابع عملکرد است

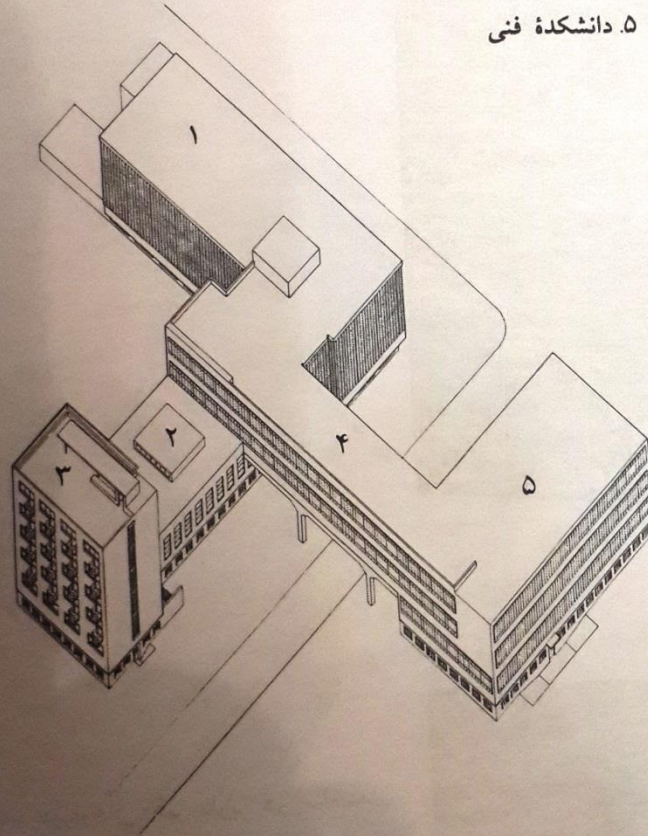
۱. کارگاه ها

۲. آمفی تئاتر و رستوران

۳. خوابگاه های دانشجویی

۴. مدیریت

۵. دانشکده فنی



شکل ۲.۳. فرم ساختمان های مختلف مدرسه باهاس، بر اساس عملکردهای متفاوت هر یک شکل گرفته است.

بهاوس و نازی ها

گروپیوس

هانز مایر

میس ون درو

سبک بین الملل

- گروپیوس و آدولف مایر
- کارخانه فاگوس
- مکعب با دیوار شیشه ای غیر باربر
- بدون تزئینات
- عملکرد ملاک زیبایی

میس ونده رو

- تحت تاثیر کارل فردریک شینکل معمار نئو کلاسیک آلمانی
- بعد جنگ جهانی اول به سمت معماری مدرن روی آورد و تا آخر کار به آن وفادار بود
- مصالح مدرن ، شیشه و فولاد
- احجام مکعبی و ساده
- بدون تزئینات
- پیشنهاد آسمان خراش با شیشه
- پلان آزاد
- در پی او معماری بین الملل نام گذاری شد

شعار میس وندرو

• کمتر بیشتر است

• Less is More



شکل ۳۳. میس وندهرو در طرح‌های خود به‌ندرت از خطوط منحنی و یا مورب استفاده می‌کرد. سادگی و خطوط مستقیم از مشخصه‌های کار این معمار است. عکس فوق ویلای توگندات در برنو، آلمان (۱۹۲۸-۳۰) است.

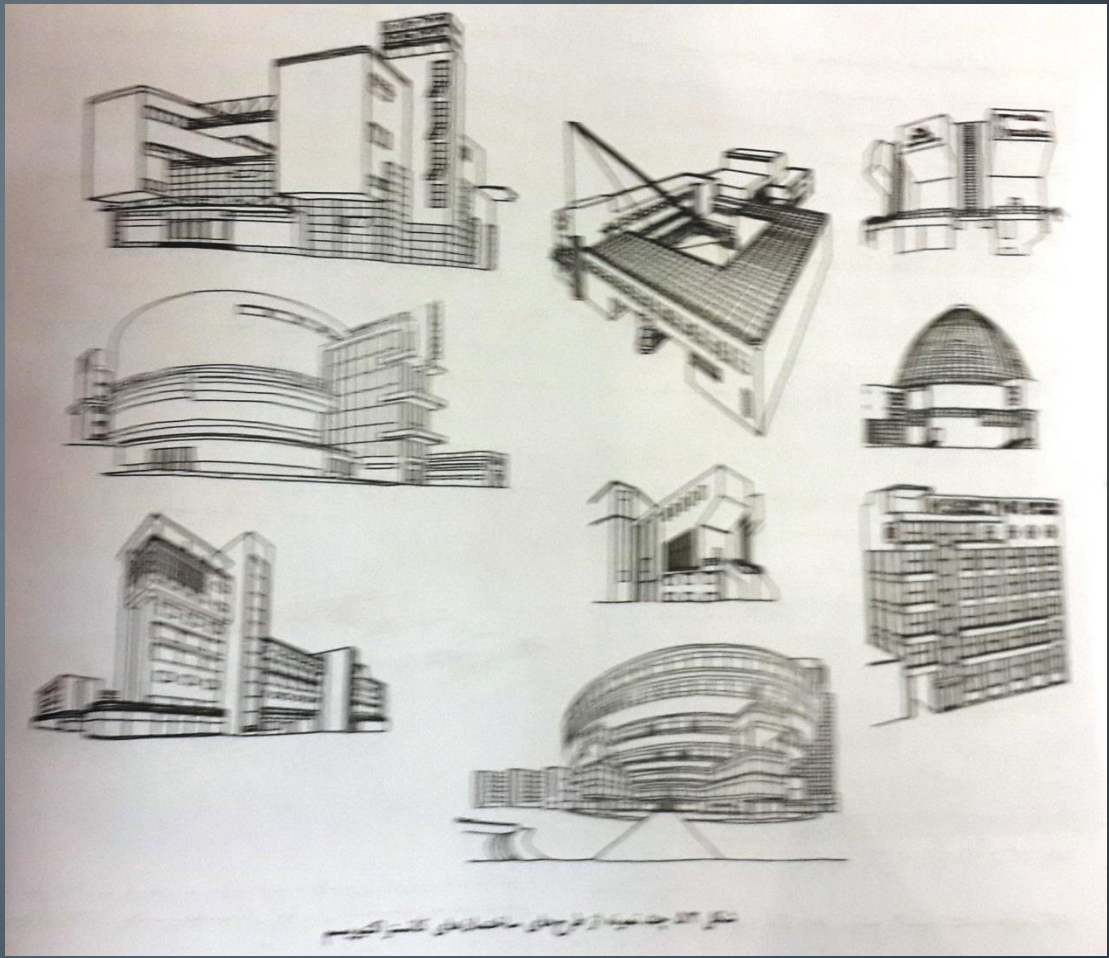
سبک بین الملل

- تولید صنعتی

- خارج از خصوصیات منطقه ای

کانستراکٲیویسم

- بین جنگ جهانی اول و دوم
- خاستگاه شوروی
- انقلاب سوسیالیستی توسط ولادیمیر لنین

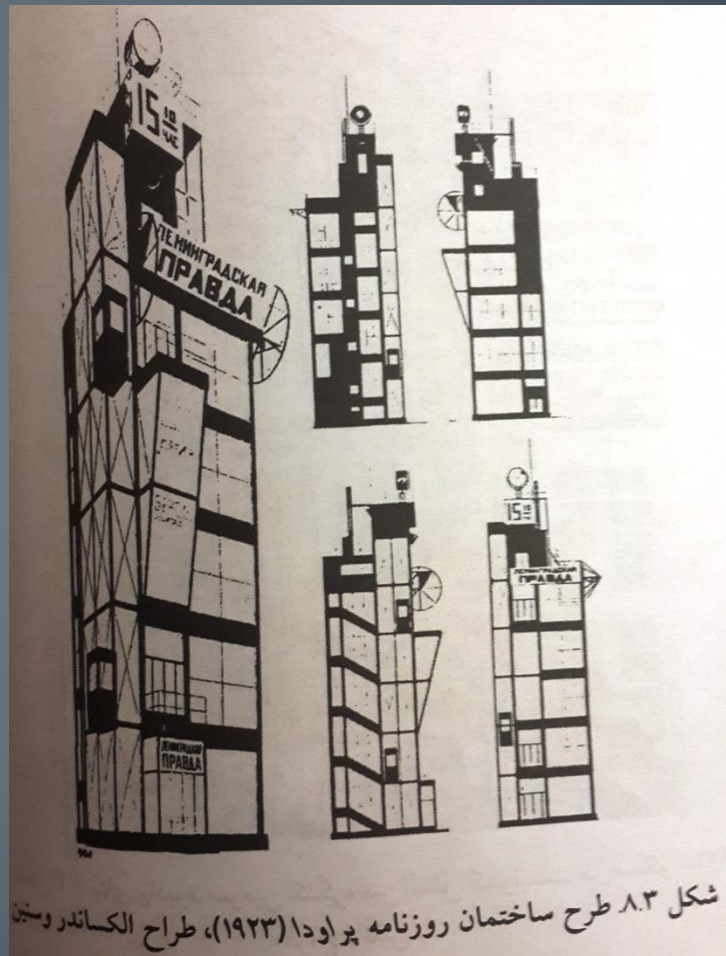


کانستراکتیویسم زاده سوسیالیسم نیست





شکل ۷.۳. باشگاه روساکف در مسکو، (۱۹۲۷-۸)، طراح کنستانتین ملنیکوف



شکل ۸.۳ طرح ساختمان روزنامه پراودا (۱۹۲۳)، طراح الکساندر وستین



شکل ۹.۳ طرح ساختمان الکترو بانک در مسکو، (۱۹۲۷)، طراح گربوستف



شکل ۱۰.۳ طرح ساختمان برای یک فروشگاه بزرگ در مسکو (۱۹۲۷)،
طراحان ویکتور و الکساندر وستین



شکل ۱۱.۳. ساختمان انجمن وجوه پس انداز فیلادلفیا در آمریکا توسط جورج
هاو و ویلیام لسکیز طراحی شده است.

کانستراکتیویسم

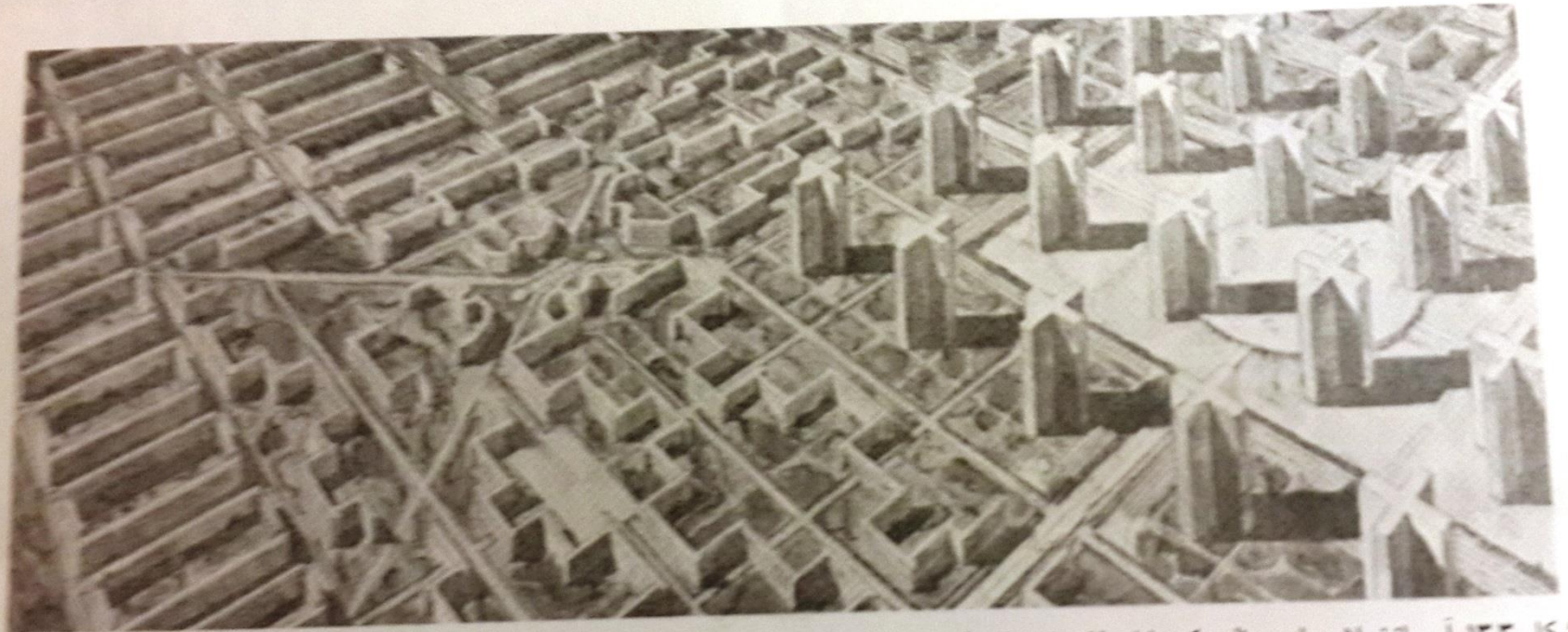
- اعتقاد به تکنولوژی
- صنعت و عملکرد
- مدرنیست شوروی
- ورود به جهان مدرن
- گسست از گذشته و نگاه به آینده

اصول کانستراکتیویسم

- نمایش تکنولوژی
- نمایان کردن عملکرد
- سازه
- تاسیسات
- سیر کولاسیون
- پرهیز از تزئینات
- بعد ها در های تک نیز دیده می شود

کوربوزیه

- نام اصلی شارل ادوارد ژانره
- نزد آگوست پره و پیتر بهرنز کار کرده
- نقاش بود
- بهره گیری از بتن
- منشور بینش مدرن در معماری (به سوی یک معماری نوین)
- منشور بینش مدرن در شهرسازی (شهر آینده)



شکل ۱۳۳ آسمانخراش‌های عظیم که با استفاده از تکنولوژی و مصالح مدرن ساخته شده‌اند، تبلوری از اندیشه کوریبوزیه در مورد شهرهای آینده است.



شکل ۳-۱۴. «خانه ماشینی است برای زندگی» ایده اصلی کوربوزیه برای طراحی ساختمان ویلا ساووا بوده است.

شعار کوریوزیه

• خانه ماشینی برای زندگی

اصول لوکوربوزیه برای ساختمان های مدرن

- ۱. ستون ها ساختمان ها را از روی زمین بلند می کنند
- ۲. بام مسطح و باغ روی بام
- ۳. پلان آزاد
- ۴. پنجره های طویل و سرتاسری
- ۵. نمای آزاد ، کف ها و دیوارها به صورت کنسول

معماری ارگانیک

- ریشه در فلسفه رمانتیک
- رومانیک ها به آن بخش از ذهن توجه داشتند که درباره احساس و عواطف بود

کلاسیسیم یا خرد باوری

علوم اثباتی (فیزیک، ریاضی)

خرد

منطق

وضوح

عدم ابهام

نظم

تقارن

تناسب

سلطه بر طبیعت

رمانتیسم

احساس باوری

تخیل

هیجان

عاطفه

ایجاد ابهام

توهم

مناظر تماشایی طبیعی

تحسین طبیعت

بانیان ارگانیک

- فرانک فرنس
- لویی سالیوان
- فرانک لوید رایت

فرم تابع عملکرد

معماران ارگانیک	معماران مدرن
تاکید بر فرایند رشد و حرکت طبیعی	تاکید بر تکنولوژی

فرانک لوید رایت

- ۵۶۰ پروژهمعماری
- خانه های دشت مسطح (در حومه شهر شیکاگو و در تلفیق با دشت های مسطح)
- پنجره های سرتاسری
- کنسول نمودن بام
- افقی گرایی
- نمونه خانه روبی

شعار رایت

- تکنولوژی هدف غایی نیست بلکه وسیله ای رسیدن به معماری والا تر است

اصول معماری ارگانیک رایت

- ۱. طبیعت : شامل عناصر خارجی و داخلی
- ۲. ارگانیک: همگونی و تلفیق کل و جزء
- ۳. شکل تابع عملکرد: فرم و عملکرد یکی است
- ۴. لطافت: تفکر انسان مصالح و سازه را دلیپذیر و منعطف نماید
- ۵. سنت: تبعیت نه تقلید
- ۶. تزئینات: بخش جدایی ناپذیر از معماری
- ۷. روح: در درون ساختمان باید باشد
- ۸. بعد سوم: تاکید بر ضخامت و عمق
- ۹. فضا: در معماری باید جریان داشته باشد

خانه آبخار نمونه کامل ارگانیک

خصوصیات خانه آشار

- ۱. حداقل دخالت در طبیعت
- ۲. تلفیق حجم ساختمان با طبیعت
- ۳. ایجاد فضای خارجی بین طبیعت و داخل
- ۴. تلفیق داخل و خارج
- ۵. نصب پنجره سرتاسری و از بین بردن گوشه های ساختمان
- ۶. استفاده از مصالح طبیعی در داخل و خارج
- ۷. نمایش مصالح آنگونه که هستند
- ۸. استمرار مصالح از داخل به خارج

نمونه دیگر پروژه ها

- کارهای مهندس هوشنگ سیحون
- مانند : مقابر بوعلی و نادر شاه
- کارهای مهندس پاسبان حضرت
- مانند: پارک جمشیدیه
- کارهای مهندس مهرداد ایروانیان

- شهر شانديگا توسط كوربوزيه
- برازيليا توسط لوچيو كوستاو اسكار نيماير

ممنون از توجه شما